

# Reglugerðir og friðunarsvæði við Ísland

Birt með fyrirvara: Ef frávik eru frá birtingu reglugerðar gilda stjórnartíðindi.

Á milli lína r.v. 315 ° frá Straumnesi að línu r.v. 270° frá Blakknesi og utan 12 sml. frá viðm. línu eru síldveiðar leyfðar með síldarflotvörpu. rgl.: 770/2006

Blá röndótt svæði með lóðréttum línum . Skiljusvæði fyrir togveiðar. Rgl.: 749/2006

Fjólublá skáröndótt svæði eru friðunarsvæði fyrir togveiðum og línu. rgl.: 310/2007

Bann við veiðum með línu og fiskibotnvörpu. rgl.: 68/2003

Bann við rækjuveiðum rgl.: 766/2004

Kolmunnalína rgl.: 1271/2007

Togveiðibann þó opið fyrir togveiðum frá kl. 20:00 - 08:00 rgl.: 875/2005

Rgl. um friðun steinbíts. Veiðibann 27/9 til 31/3 Rgl. 805/2006

Bann við veiðum með fiskibotnvörpu. rgl.: 162/2002

Togveiðibann þó opið fyrir togveiðum frá kl. 20:00 - 08:00 frá og með 1. okt til og með 1. apríl rgl. 310/2007

Dökk ská-röndótt svæði eru friðunarsvæði fyrir togveiðum. rgl. 310/2007

Opið fyrir togveiðum á Mehlsack frá og með 1. feb. til og með 15. apr. rgl. :310/2007

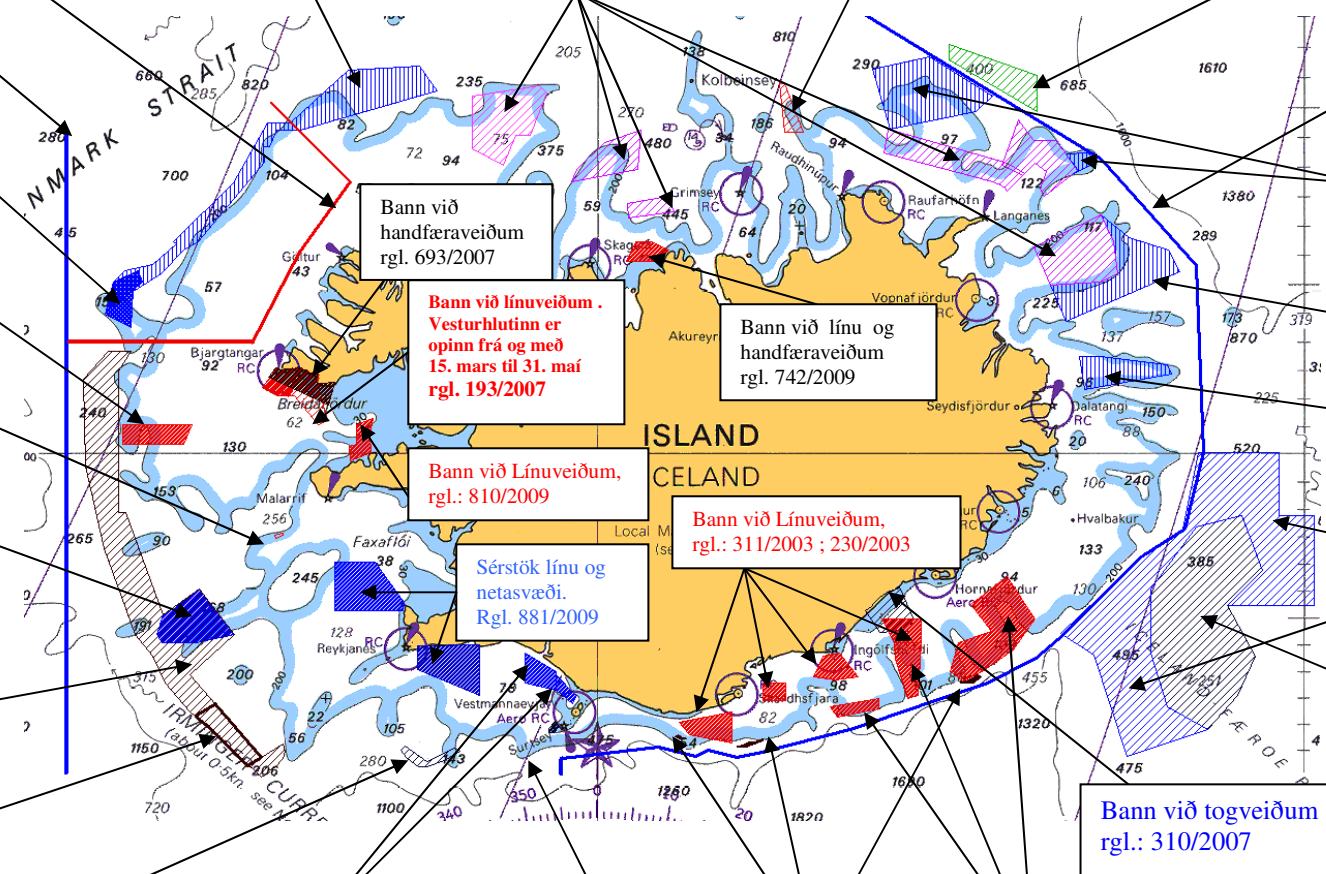
Á Tánni er lokað fyrir togveiðum frá og með 1. júní til og með 31. okt. rgl.: 310/2007

Bann við togveiðum rgl.: 861/2006;100/2008

Friðunarsvæði Surtsey rgl. 50/2006

Koralsvæði rgl.: 1140/2005

Bann við Línuveiðum, rgl.: 887/2009



Kolmunnalína rgl. 1271/2007

Blá röndótt svæði með lóðréttum línum. Skiljusvæði fyrir togveiðar. rgl. 752/2006; 751/2006

Smáfiskaskiljusvæði. Síldveiðar með flotvörpu leyfðar 770/2006 ; 747/2006

Smáfiskaskiljusvæði rgl.: 748/2006

Bann við kolmunnaveiðum án meðflaskilju rgl.: 696/2005

Bann við kolmunnaveiðum á Þórsbanka. rgl.: 794/2004

Bann við togveiðum rgl.: 310/2007

Bann við handfæraveiðum rgl. 693/2007

Bann við línuveiðum . Vesturhlutinn er opinn frá og með 15. mars til 31. maí rgl. 193/2007

Bann við Línuveiðum, rgl.: 810/2009

Sérstök línu og netasvæði. Rgl. 881/2009

Bann við Línuveiðum, rgl.: 311/2003 ; 230/2003

Bann við línu og handfæraveiðum rgl. 742/2009

Bann við togveiðum rgl.: 861/2006;100/2008